

PRZYJAZNE CIEPŁO

Biuletyn Informacyjny Przedsiębiorstwa Energetyki Ciepłej Sp. z o.o. w Bytomiu

Dobry start



W rozmowa z Mariuszem Baranem, dyrektorem, członkiem Zarządu STS Inżynieria Sp. z o. o.

— STS Inżynieria istnieje od niedawna, ale działalność rozpoczęła z bardzo dobrym „posagiem”...

— Firma powstała 18 sierpnia 2009 roku, na bazie wcześniej istniejącego w strukturach PEC Sp. z o.o. Zakładu Remontowego. Forma własności się zmieniła – jesteśmy obecnie spółką z ograniczoną odpowiedzialnością – jednak sponujemy tymi samymi pracownikami, tą samą kadra inżynierską, tym samym sprzętem i potencjałem. Rzeczywiście, to dobry start.

— Jaki jest zakres działalności spółki?

— Zajmujemy się tym samym, czym zajmował się Zakład Remontowy. Nasza specjalność to sieci zewnętrzne: kanalizacja i wodociągi, ale przede wszystkim sieci ciepłone preizolowane. Mamy tutaj bardzo doświadczonych spawaczy, monterów, którzy „zęby zjedli” na tych systemach i doskonale się znają na swojej robocie.

Ciąg dalszy na str. 4

Zmienia się firma zmienia się logo



Stare logo



Nowe logo

Zmiana logo PEC Sp z o. o. w Bytomiu wynika z potrzeby dostosowania wizerunku firmy, a zatem i logo, do zmienionego i poszerzonego obszaru działania. PEC Sp z o.o. poddawany jest ciągłej modernizacji, firma staje się nowoczesna.

Wykraczamy poza dotychczasowy obszar działalności. Przedsiębiorstwo nasze nie koncentruje się już jedynie na przesyłce ciepła. Oferuje również pełną opiekę techniczną, usługi związane z budową i eksploatacją węzłów ciepl-

nych, sieci ciepłych, źródeł ciepła oraz całą gamę innych usług.

Nowe logo symbolizuje nowoczesne, prężne przedsiębiorstwo, dbające o swoich Odbiorców i stan środowiska naturalnego.

*Tradycyjnych i pogodnych
Świąt Bożego Narodzenia
oraz wielu radosnych chwil w nadchodzącym
Nowym Roku*



*życzy
Andrzej Sławik,
przewodniczący
Rady Nadzorczej
PEC Sp. z o. o.*

*Dziękując wszystkim naszym Odbiorcom
za dotychczasową współpracę i zaufanie,
pragniemy złożyć serdeczne życzenia zdrowych i spokojnych
Świąt Bożego Narodzenia oraz powodzenia w realizacji wszystkich
planów w nadchodzącym Nowym 2010 Roku*

*w imieniu PEC Sp. z o. o.
życzy
Prezes Zarządu – Dyrektor Spółki
Henryk Dolewka*

Ekologicznie i ekonomicznie

Prowadząc swoje inwestycje, Przedsiębiorstwo Energetyki Ciepłej Sp. z o. o. od wielu lat pozyskuje środki na ich realizację współpracując z Wojewódzkim Funduszem Ochrony Środowiska i Gospodarki Wodnej. Daje to nie tylko wymierne oszczędności, ale pozwala także na zwiększenie liczby realizowanych zadań.

— *WFOŚiGW jako instytucja publiczna finansująca inwestycje proekologiczne, z natury współpracuje ze wszystkimi podmiotami, które zgłaszają wnioski o dofinansowanie takich właśnie inwestycji. I my to skwapliwie wykorzystujemy. Każde nasze przedsięwzięcie, które ma element proekologiczny, zgłaszamy do Funduszu. I na wszystkie dostajemy dofinansowanie – oczywiście w takim zakresie, na jaki pozwala regulamin Funduszu i osiągnęte przez nas efekty ekologiczne* — mówi **Elżbieta Dobińska**, specjalista ds. technicznych, zajmująca się współpracą z WFOŚiGW.

Najczęściej pozyskiwaną przez PEC formą dofinansowania jest nisko oprocentowana (3 – 4%) pożyczka. Po zrealizowaniu i starannym rozliczeniu zadania Fundusz umarza jej część (nawet do 50% nakładów kwalifikowanych) – warunkiem jest, by uzyskane w ten sposób pieniądze zostały

przeznaczone na kolejne inwestycje ekologiczne.

Dwa największe zadania dofinansowane przez Fundusz, jakie PEC Sp. z o. o. wykonał w tym roku, to likwidacja kotłowni gazowej i przejście na ogrzewanie z sieci magistralnej Oddziału Zakaźnego Wielospecjalistycznego Szpitala Miejskiego nr 1 w Bytomiu przy al. Legionów oraz pierwszy etap modernizacji Ciepłowni Radzionków. 17 listopada rozpoczęła się kolejna współfinansowana przez WFOŚiGW inwestycja: likwidacja kotłowni gazowej przy krytej pływalni MOSiR-u. Jednak o dofinansowanie PEC stara się także i przy okazji mniejszych prac, o ile tylko możliwe jest wykazanie efektu ekologicznego.

— *Wszystko razem daje nam znaczne oszczędności i pozwala na większy rozmach. Trzeba przyznać, że ten rok był rekordowy, ponieważ łączna suma umów na pożyczki, jakie podpisaliśmy, sięgnęła 2,6 mln zł* — mówi **Elżbieta Dobińska**. — *To ogromny zastrzyk finansowy pozwalający na realizację skomplikowanych i rozległych inwestycji, których bez takiej pomocy nie moglibyśmy przeprowadzić tak szybko.*

W latach poprzednich środki pozyskane przez PEC Sp. z o. o. z WFO-

ŚiGW również nie były małe: w roku 2005 była to kwota 1 mln 785 tys. zł, w 2006 – 70 tys zł, a w 2007 i 2008 – po 500 tys. zł.

— *W przyszłym roku mamy w planach między innymi likwidację kotłowni olejowej w budynku Telekomunikacji Polskiej SA przy ul. Piekarskiej, kotłowni gazowej w budynku przy ul. Kościuszki, kotłowni węglowej w budynku przy ul. Powstańców Warszawskich i Kościuszki oraz likwidację ogrzewania piecowego w budynku przy ul. Wrocławskiej, a także likwidację dwóch naszych kotłowni w centrum Bytomia: przy ulicy Strażackiej i Piastów Bytomskich. We wszystkich przypadkach staramy się o dofinansowanie z Funduszu* — mówi **Andrzej Sznajder**, kierownik Działu Technicznego PEC.

— *Będziemy mieli do „skonsumowania” ponad 800 tysięcy złotych umorzenia z umów o pożyczki, które zostały zawarte i spożytkowane przez nas na wcześniejsze inwestycje. Jesteśmy zobligowani do tego, by przeznaczyć te pieniądze na następne inwestycje proekologiczne. Potrzeby inwestycyjne są tak duże, że znaleźć sposób na wydanie tych pieniędzy nie jest trudno* — dodaje **Elżbieta Dobińska**.

WAŻNE TELEFONY

CENTRALA PEC Sp. z o. o.

[32] 388 73 00/01

POGOTOWIE CIEPŁOWNICZE [24 h]

[32] 388 73 02/03

DZIAŁ	ZAKRES DZIAŁANIA	TELEFON [32]
MARKETINGU I ANALIZ	Podłączenia nowych odbiorców, umowy, zlecenia na sprzedaż ciepła, faktury, dzierżawa obiektów, taryfy dla ciepła, ochrona środowiska.	388 73 65
TECHNICZNY	Uzgodnienia branżowe, remonty, inwestycje, gospodarka materiałowa, sprawy terenowo – prawne.	388 73 54
AUTOMATYKI I INFORMATYKI	Obsługa informatyczna, liczniki ciepła, automatyka, usługi w zakresie automatyki i informatyki.	388 73 55
ZAKŁAD REMONTOWY	Świadczenie usług budowy nowych instalacji c.o. i c.w.u., remontu istniejących instalacji c.o. i c.w.u., mechaniki pojazdowej, usług transportowo – sprzętowych, robót ogólnobudowlanych, doradztwa technicznego.	388 73 80
ZAKŁAD OBSŁUGI KLIENTA NR I	Zakres działania obejmuje teren centrum Bytomia, Stroszka oraz Radzionkowa.	388 73 04
ZAKŁAD OBSŁUGI KLIENTA NR II	Zakres działania obejmuje teren Miechowic, Karbia.	388 72 30
ZAKŁAD OBSŁUGI KLIENTA NR IV	Zakres działania obejmuje teren Szombierek, Łągiewnik i os. Arki Bożka.	388 72 75

www.pec.bytom.pl

Świadectwa energetyczne

Świadectwa (certyfikaty) energetyczne to temat mocno związany z branżą ciepłowniczą i Ciepłym Systemowym. Celem wprowadzenia obowiązku sporządzania i posiadania świadectw jest promowanie budownictwa efektywnego energetycznie i zwiększanie świadomości społecznej w zakresie możliwości uzyskania oszczędności energii w budownictwie. Dzięki informacjom zawartym w świadectwie, właściciel, najemca lub użytkownik obiektu może określić orientacyjne roczne zapotrzebowanie na energię, a tym samym koszt utrzymania związany z zapotrzebowaniem na ciepło (a w przypadku budynku użyteczności publicznej także z oświetleniem).

Co to jest certyfikat energetyczny?

Certyfikat energetyczny budynku to dokument określający wielkość zapotrzebowania energii niezbędnej do zaspokojenia potrzeb związanych z użytkowaniem budynku czy lokalu. Wartość ta obejmuje ilość energii niezbędnej do ogrzewania (c.o.), przygotowania ciepłej wody użytkowej (c.w.u.), chłodzenia, wentylacji oraz w przypadku obiektów użyteczności publicznej także oświetlenia. W świadectwie ocenia się wielkość zapotrzebowania na energię wynikającą z przeznaczenia i standardu budynku oraz wykorzystanych systemów instalacyjnych. Do wyliczeń bierze się zatem pod uwagę stałe, obiektywne cechy budynku, nie zaś pomiar zużycia energii, gdyż trudno poddać obiektywnej ocenie sposób użytkowania budynku przez jego użytkowników. Podstawą do sporządzenia oceny energetycznej jest charakterystyka energetyczna budynku określona w projekcie budowlanym lub dla budynku istniejącego, jeśli brak jest dla niego dokumentacji projektowej – wyznaczana w wyniku inwentaryzacji.

Przepisy prawne

Obowiązek sporządzania świadectw energetycznych budynków wynika z przepisów Dyrektywy 2002/91/WE Parlamentu Europejskiego i Rady z dnia 16 grudnia 2002 r. w sprawie charakterystyki energetycznej budynków. Przepisy unijne zostały przeniesione na prawo polskie poprzez ustawę z dnia 19 września 2007 r. o zmianie ustawy – Prawo budowlane (Dz. U. z 2007 r. Nr 191, poz. 1373) oraz stosowne akty wykonawcze. 6 listopada 2008 r. minister infrastruktury podpisał trzy rozporządzenia niezbędne do sporządzania

świadectwa charakterystyki energetycznej, które określają m.in. metodologię obliczania charakterystyki energetycznej budynku, wzory świadectw.

Od 1 stycznia 2009 posiadanie świadectwa energetycznego jest obowiązkiem dla wszystkich nowo powstałych nieruchomości oraz używanych wprowadzanych do obrotu (sprzedawanych lub wynajmowanych), a także dla budynku, gdy w wyniku przebudowy lub remontu zmianie uległa jego charakterystyka energetyczna.

Kto sporządza świadectwo energetyczne?

Ustawa definiuje, że świadectwo charakterystyki energetycznej budynku może sporządzać osoba, która:

- posiada pełną zdolność do czynności prawnych;
- ukończyła co najmniej studia magisterskie, w rozumieniu przepisów o szkolnictwie wyższym;
- nie była karana za przestępstwo przeciwko mieniu, wiarygodności dokumentów, obrotowi gospodarczemu, obrotowi pieniędzmi i papierami wartościowymi lub za przestępstwo skarbowe;
- posiada uprawnienia budowlane do projektowania w specjalności architektonicznej, konstrukcyjno – budowlanej lub instalacyjnej albo odbyła szkolenie i złożyła z wynikiem pozytywnym egzamin przed ministrem właściwym do spraw budownictwa, gospodarki przestrzennej i mieszkaniowej (lub ukończenie, nie mniej niż rocznych, studiów podyplomowych na kierunkach: architektura, budownictwo, inżyniera środowiska, energetyka lub pokrewne w zakresie audytu energetycznego na potrzeby termomodernizacji oraz oceny energetycznej budynków). Osób uprawnionych do sporządzania świadectw należy szukać zatem po pierwsze wśród posiadających uprawnienia budowlane do projektowania w specjalności architektonicznej, konstrukcyjno – budowlanej lub instalacyjnej. Osoby uprawnione najczęściej należą do izb samorządu zawodowego i do stowarzyszeń naukowo – technicznych. Oczywiście, osoba sporządzająca świadectwa charakterystyki energetycznej budynków nie musi być członkiem izby samorządu zawodowego. Oczywiście także Dostawcy Ciepła Systemowego, jako eksperci w dziedzinie ogrzewania, na bieżąco śledzą temat świadectw energetycznych i otwarcą się na współpracę z Klientami w zakresie efektywnego wykorzystania energii.

Kogo dotyczy obowiązek posiadania świadectwa?

Świadectwa muszą posiadać nowe budynki oddawane do użytkowania oraz budynki/lokale podlegające zbyciu lub wynajmowi, a także budynki, które w wyniku przebudowy lub remontu zmieniły swoją charakterystykę energetyczną.

Z posiadania świadectwa energetycznego zwolnione zostały budynki:

- podlegające ochronie na podstawie przepisów o ochronie zabytków i opiece nad zabytkami;
- używane jako miejsca kultu i do działalności religijnej;
- przeznaczone do użytkowania w czasie nie dłuższym niż 2 lata;
- niemieszkalne służące gospodarce rolnej;
- przemysłowe i gospodarcze o zapotrzebowaniu na energię nie większym niż 50 kWh/m²/rok;
- mieszkalne przeznaczone do użytkowania nie dłużej niż 4 miesiące w roku; wolnostojące o powierzchni użytkowej poniżej 50 m².

Każdy inwestor zobowiązany został dołączyć świadectwo charakterystyki energetycznej budynku do zawiadomienia o zakończeniu budowy lub wniosku o udzielenie pozwolenia na użytkowanie. W przypadku, gdy budynek lub lokal mieszkalny podlega zbyciu lub wynajmowi, nabywcy lub najemcy powinno być udostępnione świadectwo charakterystyki energetycznej. Jednocześnie, co ważne, brak świadectwa nie uniemożliwia dokonania transakcji i nie stanowi formalnej przeszkody w jej zawarciu. Obecnie nie ma żadnych sankcji administracyjnych czy karnych za nieposiadanie świadectwa dla zbywanej nieruchomości, jednak zarówno kupujący, jak i najemca nieruchomości może takiego świadectwa zażądać. Co więcej, nabywca budynku może np. żądać obniżenia ceny sprzedaży nieruchomości, jak również naprawienia szkody wynikającej z tego, że sprzedający nie udostępnił mu świadectwa.

Ważność świadectwa energetycznego

Świadectwo energetyczne ważne jest 10 lat, pod warunkiem nieprzeprowadzania w tym czasie robót budowlanych, które spowodowały, że zmianie uległa charakterystyka energetyczna budynku (w tym przypadku należy sporządzić nowe świadectwo).

źródło: www.cieplosystemowe.pl

Nowe taryfy dla ciepła

Z dniem 01.12.2009 r. została wprowadzona do rozliczeń z odbiorcami ciepła nowa taryfa dla ciepła PEC Sp. z o. o. z siedzibą w Bytomiu.

Taryfa została zatwierdzona decyzją Prezesa Urzędu Regulacji Energetyki z dnia 20.10.2009r. nr OKA-4210-62(9)/(2009/201/VIII/KT i dotyczy ciepła wytworzonego w Ciepłowni Radzionków i Kociołni Prozmont, w kotłowniach lokalnych w Bytomiu oraz przesyłu ciepła na terenie Radzionkowa i Bytomia.

Taryfa dla ciepła PEC Sp. z o. o. w Bytomiu została zatwierdzona na okres dwóch lat.

Po upływie 12 miesięcy od wprowadzenia taryfy dla ciepła ceny i stawki opłat zawarte w taryfie zostaną dostosowane do zmieniających się warunków wykonywania działalności według następującego wzoru:

$$C_{sn} = C_{sb} \times [1 + (RPI - Xr) : 100]$$

gdzie poszczególne symbole oznaczają:

C_{sn} – nową cenę lub stawkę opłat,

C_{sb} – dotychczas stosowaną cenę lub stawkę opłaty przed ich zmianą,

RPI – średnioroczny wskaźnik cen towarów i usług konsumpcyjnych ogółem za 2009 r. określony przez GUS,

Xr dla przesyłu wynosi 1%,

Xr dla wytwarzania wynosi 0,5%

Dla odbiorców zasilanych z obcego źródła ciepła, ZEC Bytom S.A. wprowadził do rozliczeń nowe ceny ciepła które obowiązują od 21.10.2009 r.

Średni wzrost cen ciepła dla odbiorców wynosi około 4% w skali roku.

Przyczyną wzrostu cen ciepła i stawek opłat za usługi przesyłowe jest wzrost kosztów działalności ciepłowniczej niezależnych od naszego przedsiębiorstwa.

Ciąg dalszy ze str. 1

Ale oferujemy też inną gamę usług, mianowicie montaż instalacji wewnętrznych, w tym centralnego ogrzewania, węzłów ciepłych... Realizujemy spore zadania z wykonaniem izolacji cieplnej na rurach przesyłowych, wykonujemy naprawy dachów, kładziemy papy termozgrzewalne. Jak widać, zakres naszej działalności jest stosunkowo duży, ale specjalizujemy się w sprawach okołocięplowniczych.

— **Czy wykonujecie tylko zlecenia PEC-u?**

Przyroda nie zna nagrody ani kary, zna tylko konsekwencje

Pozwolenie zintegrowane

Dbając o nasze wspólne środowisko naturalne, Przedsiębiorstwo Energetyki Ciepłej Sp. z o. o. opiera wytwarzanie ciepła we własnych źródłach na wysokich wymaganiach, jakie narzuca obecnie obowiązujące prawodawstwo w zakresie ochrony środowiska.

Ustawa Prawo Ochrony Środowiska (POŚ) wprowadza obowiązek uzyskania pozwoleń zintegrowanych na prowadzenie wybranych rodzajów instalacji przemysłowych. Jest to szczególnie rodzaj pozwolenia na wprowadzanie do środowiska substancji lub energii do wszystkich komponentów środowiska, przy zachowaniu wymogów ochrony środowiska według zasad BAT (Best Available Techniques – Najlepsza Dostępna Technika). Ta decyzja administracyjna stanowi de facto swoistą licencję na prowadzenie danej działalności, gdyż ustawa POŚ nakazuje wstrzymanie funkcjonowania instalacji eksploatowanych bez wymaganego pozwolenia.

Rodzaje instalacji, których prowadzenie wymaga uzyskania pozwolenia zintegrowanego, zostały określone w Rozporządzeniu Ministra Środowiska z dnia 26 lipca 2002 r. w sprawie rodzajów instalacji mogących powodować znaczne zanieczyszczenie poszczególnych elementów przyrodniczych albo środowiska jako całości. Branże objęte uzyskaniem pozwolenia zintegrowanego to:

- przemysł – energetyczne spalanie paliw o mocy powyżej 50 MWt,
- hutnictwo oraz przemysł metalurgiczny,
- przemysł mineralny,
- przemysł chemiczny,
- gospodarka odpadami,
- inne specyficzne gałęzie w tym branża spożywcza i przemysł papierniczy.

Obowiązujące od 2001 w naszym kraju Prawo Ochrony Środowiska dokładnie precyzuje, jaki rodzaj przedsięwzięcia podlega obowiązkowi ubiegania się o tego typu pozwolenie. W pozwoleniu zintegrowanym ustala się maksymalne ograniczenia dla poszczególnych rodzajów oddziaływań, z którymi można się zetknąć podczas eksploatacji instalacji.

Pozwolenie zintegrowane różni się od wydawanych do tej pory pozwoleń i decyzji na



Andrzej Kuziorowicz

korzystanie ze środowiska, szczególnie pod względem ilości i zakresu zagadnień. Podstawą do wydania pozwolenia zintegrowanego jest wniosek prowadzącego instalację. Zakres i rodzaj niezbędnych do sporządzenia wniosku informacji jest tak szeroki, iż dla skomplikowanych instalacji jego sporządzenie może trwać nawet kilka miesięcy. Oprócz podstawowych, formalnych danych dotyczących prowadzącego instalację, niezbędne są między innymi:

- charakterystyka i ocena stanu technicznego instalacji,
- stosowane urządzenia i technologie oraz warianty funkcjonowania,
- bilanse masowe materiałów, surowców i paliw wraz ze schematem technologicznym,
- informacja o źródłach powstawania,
- przewidywane wielkości emisji oraz jej oddziaływanie na środowisko,
- wyniki pomiarów emisji z instalacji,
- gospodarka odpadami,
- gospodarka wodno – ściekowa,
- informacje na temat hałasu i promieniowania emitowanych przez instalację,
- informacja o działaniach mających na celu ograniczenia i/lub zapobieganie obciążenia środowiska,
- procedury monitorowania procesów technologicznych.

Pozwolenie zintegrowane (uzyskane w czerwcu 2006 roku) wraz z funkcjonującym w przedsiębiorstwie Zintegrowanym Systemem Zarządzania Jakością i Środowiskiem reguluje całokształt zagadnień związanych z ochroną środowiska oraz powoduje, że ciepło zapewniające Odbiorcom odpowiedni komfort, wytwarzane jest w sposób przyjazny dla środowiska.

Dobry start

— Przede wszystkim, jednak nie tylko. Jako samodzielna jednostka jak najbardziej poszukujemy klientów na zewnątrz. Staramy się szukać ciekawych wyzwań, a co z tego będzie – czas pokaże. Po trzech miesiącach działalności trudno robić wielkie podsumowania, ale jestem dobrej myśli, uważam, że jesteśmy w stanie rozwinąć działalność mimo kryzysu.

— **Nad czym obecnie pracujecie?**

— Zaczęliśmy realizację sporego zadania polegającego na wykonaniu przyłącza do

basenu przy ulicy Parkowej, należącego do Miejskiego Ośrodka Sportu i Rekreacji. Od połowy listopada poprzez grudzień i początek stycznia będziemy wykonywać tam sieć ciepłą z rur preizolowanych.

Zapraszamy wszystkich do szczegółowego zapoznania się z naszą ofertą. Jeżeli ktoś uważa, że nie można szybko, tanio i skutecznie zrealizować prac, o których mówiłem, powinien skorzystać z naszych usług, a szybko zweryfikuje swoje poglądy.

I etap modernizacji Ciepłowni Radzionków zakończony

Serce wymienione

31 października Przedsiębiorstwo Energetyki Ciepłej Sp. z o. o. w Bytomiu zakończyło pierwszy etap modernizacji Ciepłowni Radzionków. Podczas przeprowadzonych prac zabudowano:

- cztery pompy obiegowe o mocy 55 kW
- sześć pomp kotłowych o mocy 22 i 45 kW
- dwie pompy uzupełniająco stabilizacyjne o mocy 11 kW
- około 400 mb rurociągów DN 25-500 i około 800 sztuk armatury.

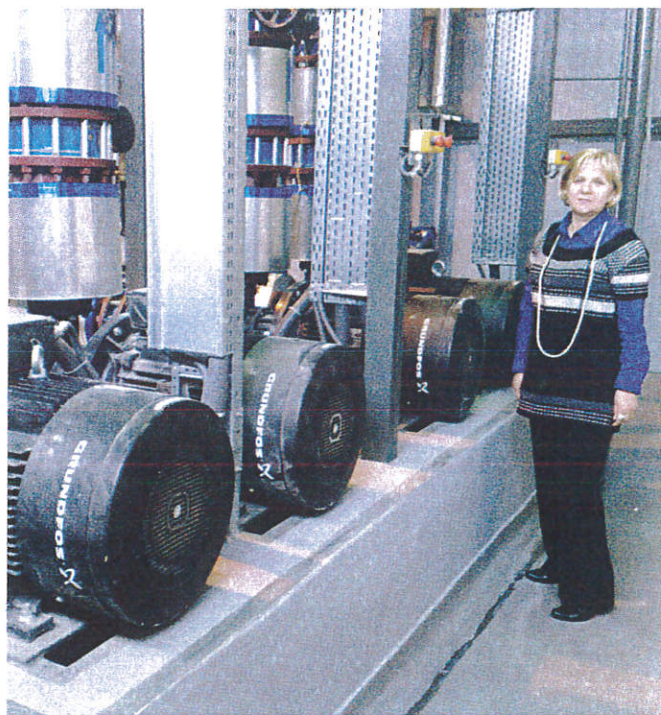
Pompy wyposażone zostały w falowniki, na każdym kotle zabudowano indywidualne pomiary, a cały układ został spięty systemem monitoringu, który pozwala na kontrolę, sterowanie oraz optymalizację całego procesu wytwarzania ciepła.

Koszt inwestycji wyniósł prawie 1,5 mln zł.

— *Inwestycja w istotny sposób wpływa na poprawę procesu spalania, przyczyniając się do znacznego ograniczenia kosztów energii elektrycznej oraz emisji zanieczyszczeń do powietrza. Nowy układ hydrauliczny to serce ciepłowni, które pozwoli również na optymalizację pracy całego radzionkowskiego systemu ciepłowniczego. Optymalizacja i stabilizacja pracy możliwa dzięki nowym urządzeniom oraz systemowi monitoringu zagwarantuje naszym klientom, że wysokie standardy dostawy ciepła, które zapewniamy, będą jeszcze większe* — mówi **Wanda Augustyniak**, dyrektor ds. technicznych PEC Sp. z o. o.

Kompleksowa modernizacja Ciepłowni Radzionków została podzielona na trzy etapy.

— *Prace pierwszego etapu trwały od marca tego roku i zakończyliśmy je w przewidzianym terminie. Następnym etapem będzie budowa dwóch kotłów o mocy 10 i 12 megawatów oraz likwidacja kotłowni Prozmot, która jest*



mocno wyeksploatowana. W przyszłym roku zamierzamy wykonać dokumentację i uzyskać pozwolenie na budowę, a w roku 2011 – będziemy budować. Ostatni, trzeci etap, zaplanowany jest na rok 2012. Będzie to modernizacja kotła WR-25 — mówi dyrektor Augustyniak.

Szacuje się, że koszt wszystkich trzech etapów przekroczy łącznie 14 mln zł. Inwestycja współfinansowana jest ze środków Wojewódzkiego Funduszu Ochrony Środowiska i Gospodarki Wodnej.

Dlaczego CIEPŁO SYSTEMOWE?

Kiedy za oknami trzaska mróz, a świat okryty jest białym puchem, temat ogrzewania naszych mieszkań staje się bardzo ważnym elementem naszych rozmów. Postaramy się, więc Państwu przedstawić argumenty, które przemawiają, za wybraniem Ciepła Systemowego do ogrzewania naszych domów bądź mieszkań w miejsce ogrzewania węglowego, gazowego czy olejowego.

Mówiąc o ogrzewaniu, koncentrujemy się zazwyczaj na jego koszcie, ponieważ jest to bardzo ważny element naszych domowych budżetów. Koszt ogrzewania Ciepłem Systemowym jest konkurencyjny do innych nośników. Każdy z Państwa może na stronie www.pec.bytom.pl w zakładce „Kalkulatory” wyliczyć orientacyjny koszt ogrzewania Waszego budynku i porównać go z aktualnymi opłatami. Jesteśmy przekonani, że w większości przypadków koszt ten będzie znacznie mniejszy. Jednak niski koszt ogrzewania Ciepłem Systemowym nie ujmuje dodatkowych korzyści, które Państwo zyskują a które również powinniście skalkulować myśląc o wyborze ogrzewania tj:

BEZPIECZEŃSTWO – ogrzewanie Ciepłem Systemowym eliminuje zagrożenie wybuchem, które towarzyszy instalacjom gazowym oraz zatrucia czadem, które pozbawiło życia wielu użytkowników kotłów węglowych.

WYGODA – Ciepło Systemowe eliminuje konieczność gromadzenia węgla czy oleju, wyklucza odpady paleniskowe, jest zawsze dostępne, dlatego nie musicie Państwo martwić się o jego zabezpieczenie tylko cieszyć się ciepłym domem.

EKOLOGIA – Ciepło Systemowe to inwestycja w przyszłość gdyż ograniczając indywidualne paleniska przyczynia się Państwo do ochrony naszego środowiska. Wysokie standardy wytworzenia Ciepła Systemowego gwarantują, że jest ono przyjazne środowisku. Dlatego inwestycja w Ciepło Systemowe to również inwestycja w przyszłość Waszych dzieci i wnuków.

Mylne stereotypy, które funkcjonowały w przeszłości w stosunku do miejskich systemów ogrzewania, wykorzystywane są ciągle przez konkurencyjnych dostawców urządzeń do wytwarzania ciepła. Nie dajcie się Państwo nabrać i sprawdźcie sami.

Zapraszamy do zapoznania się z naszą ofertą na stronie www.pec.bytom.pl lub osobisty kontakt z działem Marketingu i Analiz [32] 388-73-65.

POZNAJMY SIĘ



Andrzej
Darowski

Andrzej Darowski w Przedsiębiorstwie Energetyki Ciepłej Sp. z o. o. pracuje od 1995 roku. Przez pierwsze dwa lata był kierownikiem Działu Organizacyjnego, by w 1997 roku objąć kierownictwo Działu Kadr, Płac i Organizacji.

— *To jednostka organizacyjna o szerokim zakresie działania. Oprócz spraw typowo kadrowych, zajmujemy się polityką płacową, organizacją, w skład której wchodzi także obsługa prawna, do nas należy również działalność administracyjna, obsługa sekretariatu, kancelarii, organizowanie szkoleń. Oprócz tego obsługujemy też – w sensie organizacyjnym i prawnym – Zarząd, Radę Nadzorczą i Zgromadzenia Wspólników* — wylicza Andrzej Darowski. — *Mamy też „na stanie” pracowników fizycznych: robotnika gospodarczego, sprzątaczkę, kierowców... Jest to dosyć nietypowy dział, ale dzięki tej różnorodności to bardzo ciekawa praca.*

PEC Sp. z o. o. zatrudnia 183 osoby. Dział Kadr, Płac i Organizacji obsługuje też – na mocy odrębnej umowy – 44 pracowników „STS „Inżynieria” spółki, która w sierpniu wydzieliła się ze struktur PEC.

Szef Działu Kadr, Płac i Organizacji z wykształcenia jest technikiem budowlanym. Choć urodził się w Krakowie, od dzieciństwa związany jest ze Śląskiem, gdzie przyjechał z rodzicami jako mały chłopiec. Od przeszło 30 lat mieszka w Radzionkowie.

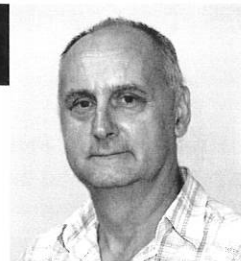
— *Lubię tam mieszkać, to spokojne i bezpieczne miasto* — mówi.

Jest żonaty, ma dwie córki i dwoje wnucząt. Interesuje się sprawami swojego miasta, działał przez dwie kadencje w lokalnym samorządzie. Pracuje społecznie. Jednak jego największą pasją jest piłka siatkowa.

— *Od 1992 roku co tydzień w każdy piątek o godzinie 20.00 spotykamy się w naszej szkole w Radzionkowie i gramy w siatkówkę. Gramy sobie dla przyjemności, choć nasi młodszy koledzy biorą udział w różnego rodzaju turniejach i zawodach. Choć należą już do seniorów, gra sprawia mi bardzo dużo przyjemności* — śmieje się.

JAK OSZCZĘDZAĆ CIEPŁO

Modernizacja systemu wentylacji grawitacyjnej



Henryk
Hajda

Ilość powietrza nawiewana do pomieszczeń mieszkalnych decyduje o zdrowiu jego mieszkańców.

Jednak w celu oszczędności ciepła często użytkownicy mieszkań podejmują szereg działań w zakresie maksymalnego jej oszczędzania, zmniejszając tym samym ilość nawiewanego powietrza. Za napływ powietrza do mieszkania odpowiada jego użytkownik, gdyż to on decyduje o ilości powietrza nawiewanego oknem.

Brak dostatecznej ilości powietrza w mieszkaniu powoduje:

- obniżenie tlenu do granic niebezpiecznych dla zdrowia,
- wzrost zawartości tlenku węgla w pomieszczeniach z urządzeniami gazowymi, co doprowadza często do zatrucia jego mieszkańców;
- wzrost wilgotności względnej powietrza na skutek nieodprowadzania w całości wytwarzanej pary wodnej z mieszkania doprowadzając do zarzybienia mieszkań,
- zwiększenie zużycia ciepła na ogrzewanie mieszkań na skutek konieczności ogrzewania dużej ilości pary wodnej.

Prawidłowo działająca wentylacja wpływa na polepszenie mikroklimatu w pomieszczeniach, usuwa szkodliwe związki w oparach powietrza, odprowadza nadmiar wilgoci.

W większości budynków mieszkalnych wentylacja pomieszczeń następuje w sposób naturalny.

Siłą napędową wentylacji jest różnica gęstości zimnego powietrza nawiewanego z zewnątrz i ciepłego powietrza usuwanego z pomieszczenia. Im większa różnica gęstości, a więc i temperatury pomiędzy powietrzem wewnętrznym i zewnętrznym, tym wentylacja działa sprawniej. Dodatkowe zmiany może powodować również działanie wiatru na budynek. Skuteczność wentylacji naturalnej zależy także od długości kanału wentylacyjnego, a więc od odległości między wlotem do komina (krat-

ką wentylacyjną w pomieszczeniu) a wylotem (końcem komina). Dlatego często pomieszczenia na ostatnich piętrach budynków z płaskimi dachami oraz mieszkania na poddaszach użytkowych są słabo wentylowane. Długość kanału wentylacyjnego jest po prostu zbyt mała. W kominach, które są niewłaściwie rozmieszczone w budynku lub sąsiadują z wysokimi obiektami, takimi jak ściana wyższego budynku, wysokie drzewa, dochodzi do osłabienia ciągu kominowego. Ciąg może być zaburzony także przez wiatry. Dlatego na zakończeniu kominów warto stosować nasady kominowe (wywietrzaki) wzmacniające siłę ciągu. Również w wielu przypadkach kanały są zapychane podczas budowy redukując znacznie skuteczność wentylacji. Zdarza się również, że kanały są nieszczelne, a w ekstremalnych przypadkach poprzebijane i połączone z kanałami sąsiednimi. Również często dochodzi do wykraplania pary wodnej wewnątrz kanału, co jest efektem braku izolacji termicznej, szczególnie gdy kanał przechodzi przez nieogrzone pomieszczenie.

Powietrze nawiewane jest do wszystkich pokoi oraz kuchni z oknem zewnętrznym przez nieszczelności w oknach i drzwiach lub przez specjalne nawiewniki, a wydostaje się przez kratki i kanały wentylacyjne. Łazienka wentylowana jest w sposób pośredni przez powietrze dostarczane do pokoi. Warunkiem koniecznym działania wentylacji grawitacyjnej jest nie tylko różnica pomiędzy temperaturą powietrza zewnętrznego i wewnętrznego, wysokość przewodów, ale również doprowadzenie odpowiedniej ilości powietrza zewnętrznego.

W oknach starego typu występują zwykle duże nieszczelności, w związku z czym mamy nie tylko wystarczającą wentylację, ale i nadmierny napływ powietrza z zewnątrz, który wywołuje wyziębienie pomieszczeń.

Ciąg dalszy na str. 7

Koniec roku



Wydarzenia roku 2009 były dla związków zawodowych działających w PEC Sp. z o. o. w Bytomiu bardzo dynamiczne i nie pozwalające na chwilę wytchnienia. Pierwsza połowa roku to niemal „walka” na słowne argumenty przeciwko prywatyzacji firmy. Wykazaliśmy determinację i przekonaaliśmy miejscowych polityków, iż wejście inwestora strategicznego byłoby w obecnym czasie niekorzystne dla odbiorców ciepła, pracowników, przedsiębiorstwa oraz gmin.

W okresie wakacyjnym zostaliśmy zaskoczeni koncepcją wyodrębnienia z części zakładu nowego podmiotu gospodarczego. Zakładowa Solidarność podeszła do tego projektu sceptycznie i żywimy tylko nadzieję, iż przyszłość pokaże, że byliśmy w błędzie. Z punktu prawa (Ustawa o Związkach Zawodowych) pozostało nam skupić się na zabezpieczeniu praw pracowniczych w nowo powstałej Spółce. Podczas negocjacji wypracowaliśmy kompromis pozwalający na porównywalne ze Spółką macierzystą warunki pracy i płacy dla pracowników Spółki zależnej.

Zakładowa Solidarność w związku z zaistniałą sytuacją oraz chęcią i wolą pracowników przeniesionych do nowo utworzonej Spółki STS Inżynieria, by należeć do związku zawodowego, przekształciła się w Międzyzakładową Organizację Związkową. Można powiedzieć, że jako organizacja związkowa wyszliśmy z tej całej sytuacji nie tylko bez pęknięć, niepodzieleni, ale wręcz przeciwnie wzmocnieni. Zapewne jest to mobilizujące i świadczy o pełnym zaufaniu pracowników do naszego związku oraz podejmowanych decyzji przez Komisję Międzyzakładową NSZZ „S”. Czas biegnie szybko i powoli do-

biega końca obecna kadencja. Na przełomie marca i kwietnia będą miały miejsce wybory w naszej Międzyzakładowej Organizacji Związkowej. Najpierw wybierzemy delegatów, którzy z kolei spośród siebie wybiorą Przewodniczącego oraz Zarząd. Prosimy o wybór osób, które będą chciały poświęcić prywatny czas na działalność związkową oraz czują się na siłach, by sprostać powierzonym zadaniom, jakim jest bezinteresowna pomoc słabszym, a także mających dużo samozaparciu w realizacji wytyczonych celów.

Nie będę podsumowywał działalności związkowej ostatnich czterech lat, gdyż brakłoby czasu i miejsca, ale również dlatego, że na bieżąco informowaliśmy załogę, co możemy im zaoferować poprzez cykliczne komunikaty, bądź jak w sprawach przekształceń własnościowych na łamach tygodnika Solidarność, czy też na stronach biuletynu „Przyjazne Ciepło”. Pragnę tylko podziękować za słowa wsparcia, zrozumienie i tą zwykłą ludzką solidarność. Odbiorcy ciepła czyli mieszkańcy Bytomia i Radzionkowa też mogli się przekonać, że jesteśmy zaprzeczeniem stereotypu związków zawodowych pokazywanych w ogólnopolskich mediach jako zadymiarzy, z drugiej strony potrafimy twardo lecz zgodnie z prawem upominać się o prawa pracownicze.

Święta Bożego Narodzenia, Nowy Rok to okres radosny, niech więc radość, spokój, optymizm, nadzieja, trwają jak najdłużej, oraz niech nikt nie pozostaje bierny na ludzką krzywdę. Do Siego 2010 roku.

*Przewodniczący Komisji
Międzyzakładowej NSZZ „Solidarność”
PEC Sp. z o. o. w Bytomiu*

Roman Poloczek

Modernizacja systemu wentylacji grawitacyjnej

Ciąg dalszy ze str. 6

Wraz z pojawieniem się szczelnej stolarki okiennej, obserwujemy pogorszenie się stanu powietrza wewnętrznego oraz widoczne osłabienie skuteczności działania wentylacji grawitacyjnej. Dlatego poszczególne okna powinny być wyposażone w mechanizm pozwalający na rozszczelnienie wybranych skrzydeł okiennych, co pozwala na doprowadzenie powietrza do wybranych pomieszczeń. W celu niedoprowadzenia do zawilgocenia pomieszczenia, przy zwiększonym zapotrzebowaniu na powietrze, zastosowanie mają okna wyposażone w nawiewniki z higroregulacją przepływu, automatycznie ustawiające wielkość przepływu powietrza w zależności od potrzeb. Nawiewniki mogą być montowane w górnej części okna lub nad oknem, co jest zgodne z obowiązującymi w tym zakresie przepisami. Wentylacja naturalna ma tę podstawową wadę, że intensywność wymiany powietrza jest uzależniona od zmieniających się warunków pogodowych, (temperatury, wiatru, ciśnienia), a nie jest dostosowana do aktualnych potrzeb użytkowych związanych np. z obecnością wielu osób czy gotowaniem. Skutkiem tego wymiana powietrza jest czasem niewystarczająca, a czasem nadmierna powodując duże zużycie ciepła. Szacuje się, że około 14% ogólnych strat ciepła budynku należy przypisać wentylacji. Działania termomodernizacyjne oprócz uzyskania efektów oszczędnościowych mają służyć dobru człowieka. Dlatego należy pamiętać jak ważnym elementem jest wymiana powietrza. Prawidłowa wentylacja to nie tylko komfort użytkownika, właściwy mikroklimat, ale przede wszystkim zdrowe mieszkanie.



B Y T O M

Przyjazne Ciepło Biuletyn Informacyjny Przedsiębiorstwa Energetyki Ciepłej Sp. z o. o.
ul. Wrocławska 122; 41 – 902 Bytom;
Kontakt: Sylwia Bec tel. 0 32 388 73 67; biuletyn@pec.bytom.pl



Opracowanie i skład

KiA s.c.
ul. Dolna 1
42 – 600 Tarnowskie Góry
www.kiasc.pl

Druk **Mikopol**
tel. 0 32 289 82 75



STS INŻYNIERIA

Sp z o.o.

Oferujemy:

**budowę
sieci ciepłowniczych, instalacji odbiorczych,
montaż
węzłów cieplnych, instalacji sanitarnych,
usługi
instalacyjne, spawalnicze, transportowe.
doradztwo techniczne**

SPRAWDZ NAS

[32] 388 73 70

[32] 388 73 80

www.sts.pec.bytom.pl